

УТВЕРЖДАЮ  
Директор МОБУ «Рождественская СОШ»  
С.А. Учеваткин  
« 25 » января 2019г.



**ПАСПОРТ ДОСТУПНОСТИ**  
**объекта социальной инфраструктуры (ОСИ)**  
№ 02\_019

**1. Общие сведения об объекте**

- 1.1. Вид (наименование) объекта Школа  
1.2. Адрес объекта: Республика Мордовия Ичалковский район с. Рождествено ул. Первомайская д. 6  
1.3. Сведения о размещении объекта:  
- отдельно стоящее здание 2 этажей, 1882,4 кв.м.  
1.4. Год постройки здания 1975, последнего капитального ремонта -  
1.5. Дата предстоящих плановых ремонтных работ: текущего нет, капитального нет

**сведения об организации, расположенной на объекте**

- 1.6. Название организации (учреждения), (полное юридическое наименование – согласно Уставу, краткое наименование) Муниципальное общеобразовательное бюджетное учреждение «Рождественская средняя общеобразовательная школа» Ичалковсклго муниципального района Республики Мордовия., МОБУ Рождественская СОШ»  
1.7. Основание для пользования объектом - оперативное управление  
1.8. Юридический адрес организации (учреждения) Республика Мордовия Ичалковский район с. Рождествено ул. Первомайская д. 6  
1.9. Форма собственности - государственная  
1.10. Территориальная принадлежность - муниципальная  
1.11. Вышестоящая организация - Управление образования Администрации Ичалковского муниципального района  
1.12. Адрес вышестоящей организации, другие координаты: Республика Мордовия Ичалковский район с. Кемля ул. Советская д.

**2. Характеристика деятельности организации на объекте**

- 2.1 Сфера деятельности - образование  
2.2 Категории обслуживаемого населения по возрасту: - дети  
2.3 Категории обслуживаемых инвалидов (по виду нарушений): инвалиды на коляске, инвалиды с патологией опорно-двигательного аппарата, по зрению, по слуху, с умственной отсталостью  
2.4 Виды услуг Образовательная  
2.5 Форма оказания услуг: на объекте, на дому, дистанционно  
2.6 Плановая мощность: посещаемость (количество обслуживаемых в день), вместимость, пропускная способность \_\_\_\_\_  
2.7 Участие в исполнении ИПР инвалида, ребенка-инвалида (да, нет)



### 3. Состояние доступности объекта

#### 3.1 Путь следования к объекту пассажирским транспортом

- На автобусе КЕМЛЯ – УЛЬЯНКА до остановки «ул. Первомайская»,  
наличие адаптированного пассажирского транспорта к объекту нет

#### 3.2 Путь к объекту от ближайшей остановки пассажирского транспорта:

- 200 метров по улице Первомайская, до дома №6

3.2.1 расстояние до объекта от остановки транспорта 200 м

3.2.2 время движения (пешком) 5 мин

3.2.3 наличие выделенного от проезжей части пешеходного пути (да, нет),

Перекрестки: нерегулируемые; регулируемые, со звуковой сигнализацией, таймером; нет

Информация на пути следования к объекту: акустическая, тактильная, визуальная; нет

Перепады высоты на пути: есть, нет (при въезде на территорию школы)

Их обустройство для инвалидов на коляске: да, нет (обустроены для инвалидов на коляске)

#### 3.3 Организация доступности объекта для инвалидов – форма обслуживания\*

№№ п/п	Категория инвалидов (вид нарушения)	Вариант организации доступности объекта (формы обслуживания)			
		«А» доступность всех зон и помещений - универсальная	«Б» специально выделенные участки и помещения	«ДУ» доп.помощь сотрудни..., услуги на дому, дистанционно	«Нет» не организована доступность
1.	<b>Все категории инвалидов и МГН</b> <i>в том числе инвалиды:</i>				
2	передвигающиеся на креслах-колясках		да		
3	с нарушениями опорно- двигательного аппарата		да		
4	с нарушениями зрения		да		
5	с нарушениями слуха		да		
6	с умственными нарушениями	да		да	

\* - с учетом СП 35-101-2001, СП 31-102-99

#### 3.4 Состояние доступности основных структурно-функциональных зон

№ № п \п	Основные структурно- функциональные зоны	Состояние доступности для основных категорий инвалидов**					
		К для передвига- ющихся на креслах- колясках	О с другими нарушениями ОДА	С с наруше- ниями зрения	Г с наруше- ниями слуха	У с умствен- ными наруше- ниями	Для всех категорий МГН
1	Территория, прилегающая к зданию (участок)	ДЧ	ДП	ДЧ	ДП	ДП	
2	Вход (входы) в здание	ДП	ДП	ДП	ДП	ДП	ДП
3	Путь (пути) движения внутри здания (в т.ч.	ДЧ	ДЧ	ДЧ	ДП	ДП	

	пути эвакуации)						
4	Зона целевого назначения здания (целевого посещения объекта)	ДП	ДП	ДЧ	ДП	ДП	
5	Санитарно-гигиенические помещения	ДЧ	ДП	ДЧ	ДП	ДП	
6	Система информации и связи (на всех зонах)	ДЧ	ДП	ДЧ	ДП	ДП	
7	Пути движения к объекту (от остановки транспорта)	ДЧ	ДП	ДЧ	ДП	ДП	
8	Все зоны и участки						

\*\* Указывается: ДП - доступно полностью, ДЧ - доступно частично, ДУ - доступно условно, Нет - недоступно

3.5. ИТОГОВОЕ ЗАКЛЮЧЕНИЕ о состоянии доступности: Объект доступен для всех МГН

#### 4. Управленческое решение

- 4.1. Мер по адаптации не требуется \_\_\_\_\_
- 4.2. Адаптация в порядке текущего ремонта в период \_\_\_\_\_
- 4.3. Адаптация в порядке капитального ремонта, реконструкции в период \_\_\_\_\_
- 4.4. Организация альтернативной формы обслуживания (указать) \_\_\_\_\_
- 4.5. Адаптации для обслуживания инвалидов не подлежит (причина) \_\_\_\_\_
- 4.6. Включено в адресную программу (план) \_\_\_\_\_ на \_\_\_\_\_ год
- 4.7. Размещена информация на открытом информационном ресурсе (карте доступности) \_\_\_\_\_

указать информационный ресурс, дату размещения (обновления) информации

#### 5. Особые отметки

Паспорт сформирован на основании:

1. Информации об объекте, подписанной директор Чубовских С А  
(Должность, Ф.И.О.)  
от «24» 01 2019 г.,
2. Акта обследования объекта: № акта 2, дата «24» 01 2019 г.  
Руководитель рабочей группы директор Чубовских С А  
(Должность, Ф.И.О.)
3. Решения Комиссии \_\_\_\_\_  
от «  » \_\_\_\_\_ 20   г.



УТВЕРЖДАЮ  
Директор МОБУ «Рождественская СОШ»

С.А. Учеваткин

« 24 » 06 2019 г.



**ИНФОРМАЦИЯ  
об объекте социальной инфраструктуры  
К ПАСПОРТУ ДОСТУПНОСТИ**

№ 02 - 019

**1. Общие сведения об объекте**

- 1.1. Вид (наименование) объекта Школа  
1.2. Адрес объекта: Республика Мордовия Ичалковский район с. Рождествено ул. Первомайская д. 6  
1.3. Сведения о размещении объекта:  
- отдельно стоящее здание 2 этажей, 1882,4 кв.м.  
1.4. Год постройки здания 1975, последнего капитального ремонта -  
1.5. Дата предстоящих плановых ремонтных работ: текущего нет, капитального нет

**сведения об организации, расположенной на объекте**

- 1.6. Название организации (учреждения), (полное юридическое наименование – согласно Уставу, краткое наименование) Муниципальное общеобразовательное бюджетное учреждение «Рождественская средняя общеобразовательная школа» Ичалковсклго мунципального района Республики Мордовия., МОБУ Рождественская СОШ»  
1.7. Основание для пользования объектом - оперативное управление  
1.8. Юридический адрес организации (учреждения) Республика Мордовия Ичалковский район с. Рождествено ул. Первомайская д. 6  
1.9. Форма собственности - государственная  
1.10. Территориальная принадлежность - муниципальная  
1.11. Вышестоящая организация - Управление образования Администрации Ичалковского муниципального района  
1.12. Адрес вышестоящей организации, другие координаты: Республика Мордовия Ичалковский район с. Кемля ул. Советская д.

**2. Характеристика деятельности организации на объекте**

- 2.1 Сфера деятельности - образование  
2.2 Категории обслуживаемого населения по возрасту: - дети  
2.3 Категории обслуживаемых инвалидов (по виду нарушений): инвалид на коляске, инвалиды с патологией опорно-двигательного аппарата, по зрению, по слуху, с умственной отсталостью  
2.4 Виды услуг Образовательная  
2.5 Форма оказания услуг: на объекте, на дому, дистанционно  
2.6 Плановая мощность: посещаемость (количество обслуживаемых в день), вместимость, пропускная способность \_\_\_\_\_  
2.7 Участие в исполнении ИПР инвалида, ребенка-инвалида (да, нет)



### 3. Состояние доступности объекта для инвалидов и других маломобильных групп населения (МГН)

3.1 Путь следования к объекту транспортом: - На автобусе КЕМЛЯ – УЛЬЯНКА до остановки «ул. Первомайская»,

наличие адаптированного пассажирского транспорта к объекту нет

3.2 Путь следования к объекту от ближайшей остановки пассажирского транспорта: - 200 метров по улице Первомайская, до дома №6

3.2.1 расстояние до объекта от остановки транспорта 200 м

3.2.2 время движения (пешком) 5 мин

3.2.3 выделенный от проезжей части пешеходный путь (да, нет),

3.2.4. перекрестки (нерегулируемых- 1; регулируемых – со звуковой сигнализацией и таймером - нет)

3.2.5. информация на пути следования к объекту: акустической, тактильной, визуальной

3.2.6. перепады высоты на пути (съезды с тротуара и др.), обустроены для инвалидов на коляске

### 3.3 Вариант организации доступности ОСИ (с учетом СП 35-101-2001)

№№ п \п	Категория инвалидов (вид нарушения)	Вариант организации доступности объекта			
		«А» доступность всех зон и помещений - универсальная	«Б» специально выделенные участки и помещения	«ДУ» доп.помощь сотрудника, услуги на дому, дистанционно	«Нет» не организована доступность
1.	<b>Все категории инвалидов и МГН</b>				
	в том числе инвалиды:				
2	передвигающиеся на креслах-колясках		да		
3	с нарушениями опорно-двигательного аппарата		да		
4	с нарушениями зрения		да		
5	с нарушениями слуха		да		
6	с умственными нарушениями	да		да	

### 4. Управленческое решение (предложения по адаптации объекта)

4.1. Мер по адаптации не требуется (объект доступен для МГН) \_\_\_\_\_

4.2. Адаптация в порядке ремонта (текущего, капитального) в период \_\_\_\_\_

4.3. Адаптация с помощью вспомогательных ТСР (указать) \_\_\_\_\_

4.4. Технические решения невозможны, адаптации не подлежит (причины) \_\_\_\_\_

4.4. Организация альтернативной формы обслуживания (указать) \_\_\_\_\_

4.6. Требуется дополнительные согласования (с кем) \_\_\_\_\_

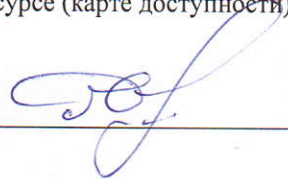
либо: имеются заключения иных организаций (указать, приложить) \_\_\_\_\_

4.7. Размещение информации на открытом информационном ресурсе (карте доступности) Да

Уполномоченный представитель объекта:

Директор МОБУ "Рождественская СОШ" \_\_\_\_\_

Координаты для связи: телефон (83433) 2 85 17



С.А. Учеваткин

(Подпись)



УТВЕРЖДАЮ  
Директор МОБУ «Рождественская СОШ»  
С.А. Учеваткин  
« 24 » января 2019г.

**АКТ ОБСЛЕДОВАНИЯ  
объекта социальной инфраструктуры  
К ПАСПОРТУ ДОСТУПНОСТИ**

№ 2

« 24 » января 2019г.

с. Рождественно

Наименование территориального  
образования субъекта РФ

**1. Общие сведения об объекте**

Наименование объекта Школа

Вид объекта Кирпичное здание

Адрес объекта: Республика Мордовия Ичалковский район с. Рождественно ул. Первомайская 6

Сведения о размещении объекта:

- отдельно стоящее здание 2 этажей, 1882,4 кв.м.

Год постройки здания 1975, последнего капитального ремонта \_\_\_\_\_

Дата предстоящих работ (текущего, капитального ремонта, реконструкции) \_\_\_\_\_  
(нужное подчеркнуть)

**2. Характеристика деятельности организации на объекте**

Дополнительная информация: осуществление образовательной деятельности

**3. Состояние доступности объекта**

**3.1 Путь следования к объекту пассажирским транспортом**

(описать маршрут движения с использованием пассажирского транспорта)

- На автобусе КЕМЛЯ – УЛЬЯНКА до остановки «ул. Первомайская»,  
наличие адаптированного пассажирского транспорта к объекту нет

**3.2 Путь к объекту от ближайшей остановки пассажирского транспорта:**

3.2.1 расстояние до объекта от остановки транспорта 200 м

3.2.2 время движения (пешком) 5 мин

3.2.3 наличие выделенного от проезжей части пешеходного пути (да, нет),

3.2.4 Перекрестки: нерегулируемые; регулируемые, со звуковой сигнализацией, таймером; нет

3.2.5 Информация на пути следования к объекту: акустическая, тактильная, визуальная; нет

3.2.6 Перепады высоты на пути: есть, нет (при съезде с проезжей части)

Их обустройство для инвалидов на коляске: да, нет (обустроены для инвалидов на коляске)

**3.3 Организация доступности объекта для инвалидов форма обслуживания\***

№ № п/п	Категория инвалидов (вид нарушения)	Вариант организации доступности объекта (формы обслуживания)			
		«А» доступность всех зон и помещений - универсальная	«Б» специально выделенные участки и помещения	«ДУ» доп.помощь сотрудника, услуги на дому, дистанционно	«Нет» не организована доступность
1.	<b>Все категории инвалидов и МГН</b> <i>в том числе инвалиды:</i>				
2	передвигающиеся на креслах-колясках		да		
3	с нарушениями опорно-двигательного аппарата		да		
4	с нарушениями зрения		да		
5	с нарушениями слуха		да		
6	с умственными нарушениями	да		да	

\* - с учетом СП 35-101-2001, СП 31-102-99

### 3.4 Состояние доступности основных структурно-функциональных зон

№№ п/п	Основные структурно-функциональные зоны	Состояние доступности для основных категорий инвалидов**					Приложение	
		К для передвигающихся на креслах- колясках	О с другими нарушениями опорно- двигат. аппарата	С с наруше- ниями зрения	Г с наруше- ниями слуха	У с умствен- ными наруше- ниями	Для всех категорий МГН	№ на плане
1	Территория, прилегающая к зданию (участок)	ДЧ	ДП	ДЧ	ДП	ДП		
2	Вход (входы) в здание	ДП	ДП	ДП	ДП	ДП	ДП	
3	Путь (пути) движения внутри здания (в т.ч. пути эвакуации)	ДЧ	ДЧ	ДЧ	ДП	ДП		
4	Зона целевого назначения здания (целевого посещения объекта)	ДП	ДП	ДЧ	ДП	ДП		
5	Санитарно-гигиенические помещения	ДЧ	ДП	ДЧ	ДП	ДП		
6	Система информации и связи (на всех зонах)	ДЧ	ДП	ДЧ	ДП	ДП		
7	Пути движения к объекту (от остановки)	ДЧ	ДП	ДЧ	ДП	ДП		



	транспорта)								
8	Все зоны и участки								

\*\* Указывается: ДП - доступно полностью, ДЧ - доступно частично, ДУ - доступно условно, Нет - недоступно

#### 4. Управленческое решение (проект)

##### 4.1. Рекомендации по адаптации основных структурных элементов объекта:

№ № п/п	Основные структурно-функциональные зоны	Рекомендации по адаптации объекта (вид работы)				
		Не нуждается (доступ обеспечен)	Ремонт (текущий, капитальный)	Индивидуальное техническое решение (ТСР)	Технические решения невозможны	Организация альтернативной формы обслуживания
1	Территория, прилегающая к зданию (участок)	да				
2	Вход (входы) в здание	да				
3	Путь (пути) движения внутри здания (в т.ч. пути эвакуации)	да				
4	Зона целевого назначения здания (целевого посещения объекта)	да				
5	Санитарно-гигиенические помещения	да				
6	Система информации и связи (на всех зонах)	да				
7	Пути движения к объекту (от остановки транспорта)		да			
8	Все зоны и участки					

##### 4.2. Для принятия решения требуется (не требуется):

(нужное подчеркнуть)

4.2.1. согласование работ с надзорными органами (в сфере проектирования и строительства, архитектуры, охраны памятников)

4.2.2. техническая экспертиза; разработка проектно-сметной документации;

4.2.3. согласование с вышестоящей организацией (собственником объекта);

4.2.4. согласование с потребителем (общественными организациями) \_\_\_\_\_;

4.2.5. имеется заключение уполномоченной организации (наименование, дата), прилагается \_\_\_\_\_

4.3. Для организации (обеспечения) доступности необходимо выполнить следующие мероприятия:

4.3.1. Мер по адаптации не требуется (адаптации не подлежит), причина \_\_\_\_\_

4.3.2. Адаптация в порядке ремонта (текущего, капитального), период \_\_\_\_\_

4.3.3. Адаптация с помощью ТСР, указать необходимые средства: \_\_\_\_\_

4.3.4. Техническое решение невозможно (причины \_\_\_\_\_)

4.3.5. Организация альтернативной формы обслуживания (помощь на объекте, на дому, дистанционно) \_\_\_\_\_

4.3.6. Другое \_\_\_\_\_



4.4. Информация может быть размещена на открытом электронном ресурсе (карте доступности)

### 5. Особые отметки

#### ПРИЛОЖЕНИЯ:

А. Результаты обследования:

А.1 территории, прилегающей к объекту на \_\_\_\_\_ л.

А.2 входа (входов) в здание на \_\_\_\_\_ л.

А.3 путей движения в здании на \_\_\_\_\_ л.

А.4 зоны целевого назначения объекта на \_\_\_\_\_ л.

А.5 санитарно-гигиенических помещений на \_\_\_\_\_ л.

А.6 системы информации (и связи) на объекте на \_\_\_\_\_ л.

Б. Результаты фотофиксации на объекте \_\_\_\_\_ на \_\_\_\_\_ л.


В. поэтажные планы, паспорт БТИ \_\_\_\_\_ на \_\_\_\_\_ л.

Г. Другое (в том числе дополнительная информация о путях движения к объекту)

Руководитель

рабочей группы Директор Учеваткин С.А.


(Должность, Ф.И.О.)

  
(Подпись)

Члены рабочей группы:

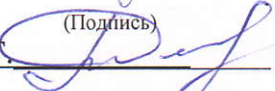
Председатель профкома Федотова Н.А.

(Должность, Ф.И.О.)

  
(Подпись)

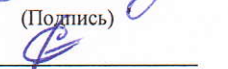
Завуч по ВР Кошаева А.Г.

(Должность, Ф.И.О.)

  
(Подпись)

Завхоз Рябов С.И.

(Должность, Ф.И.О.)


  
(Подпись)

В том числе:

представители общественных  
организаций инвалидов

Председатель Кабанова Н.В.

(Должность, Ф.И.О.)

  
(Подпись)

(Должность, Ф.И.О.)

(Подпись)

представители организации,  
расположенной на объекте

(Должность, Ф.И.О.)

(Подпись)

(Должность, Ф.И.О.)

(Подпись)

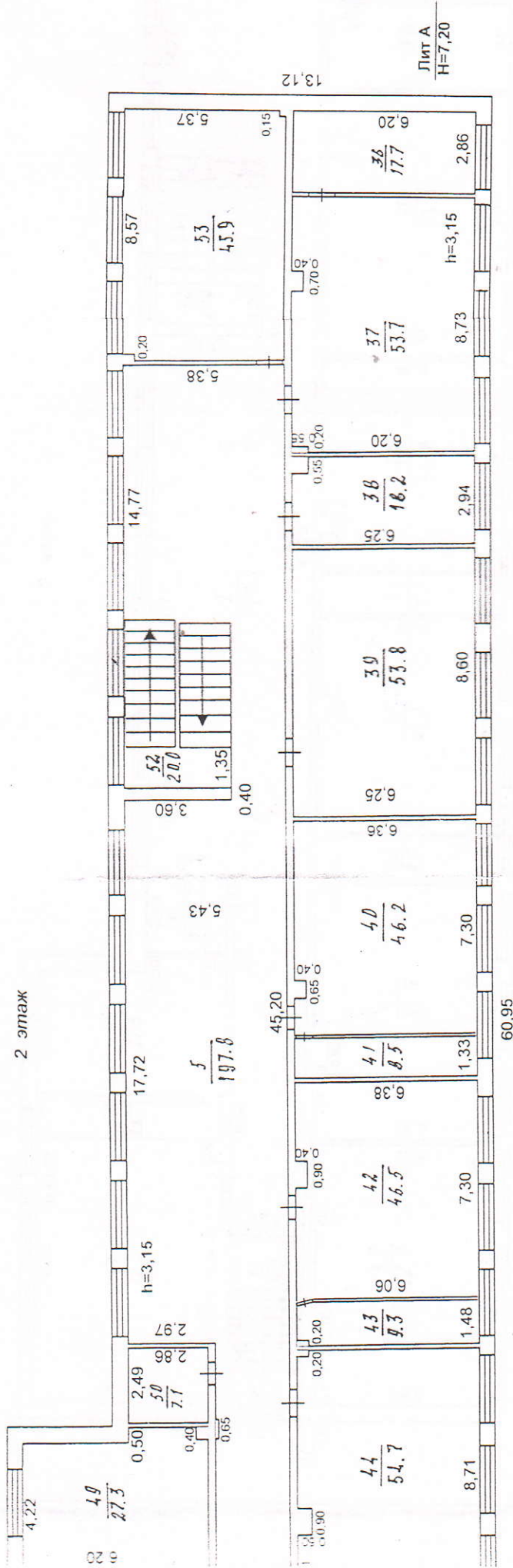
Управленческое решение согласовано

на Комиссии протокол управленческого совета №13 от 25.01.2019

« 25 » 01 20 19 г.

# ПОЭТАЖНЫЙ ПЛАН М1:200

2 этаж



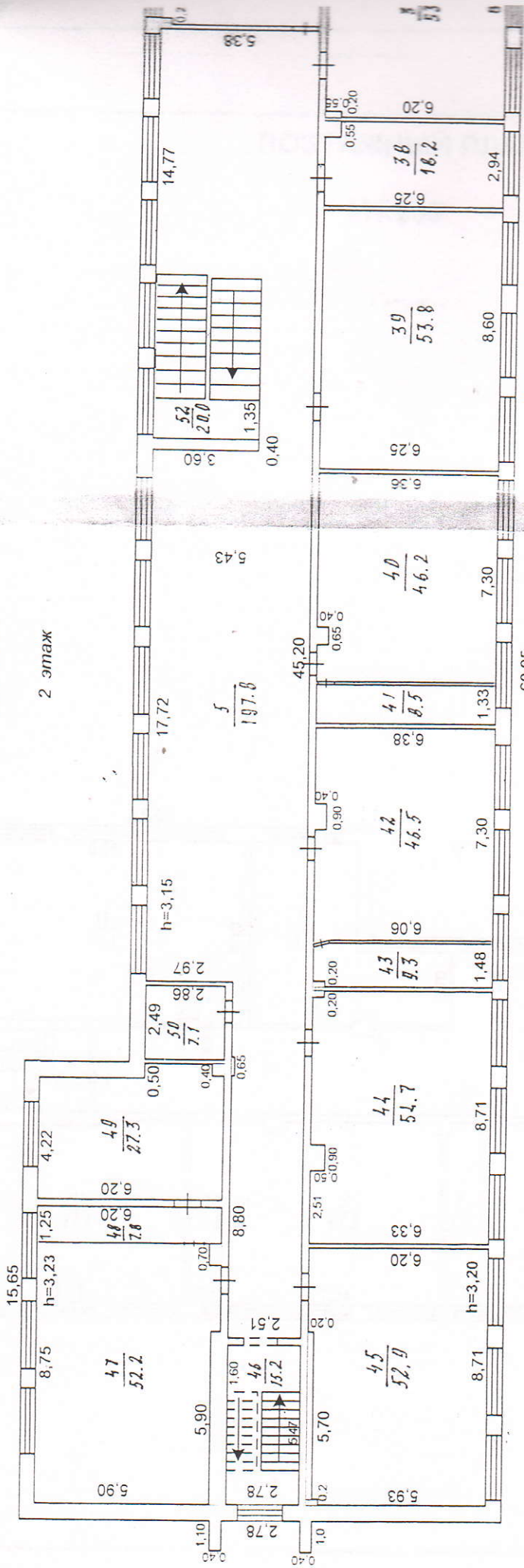
ул. Первомайская №6

Дата	Ичалковское отделение
07.07.10	Составил Новикова И.С.
07.07.10	Проверил Кузнецова Н.Р.



# ПОЭТАЖНЫЙ ПЛАН М1:200

2 этаж



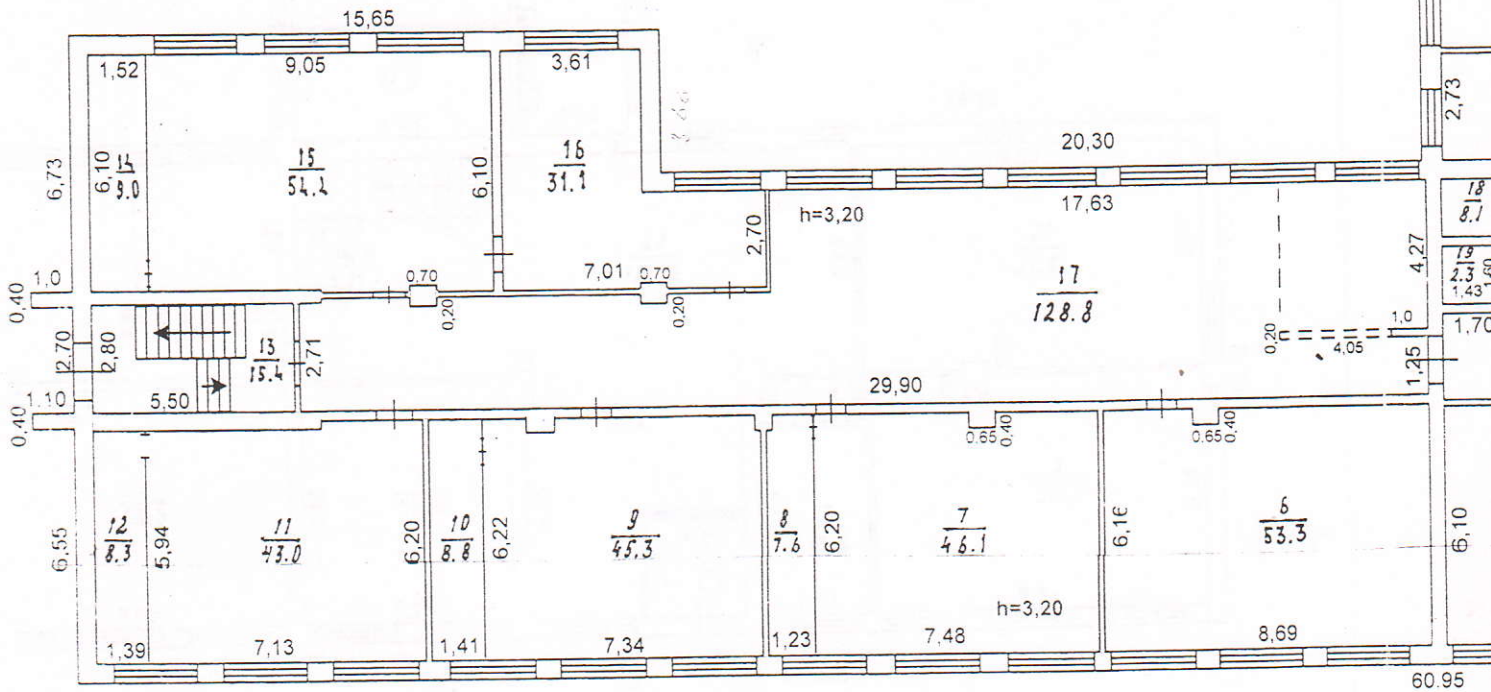
ул. Первомайская №6

Дата	07.07.10
№	07-07-10

# ПОЭТАЖНЫЙ ПЛАН

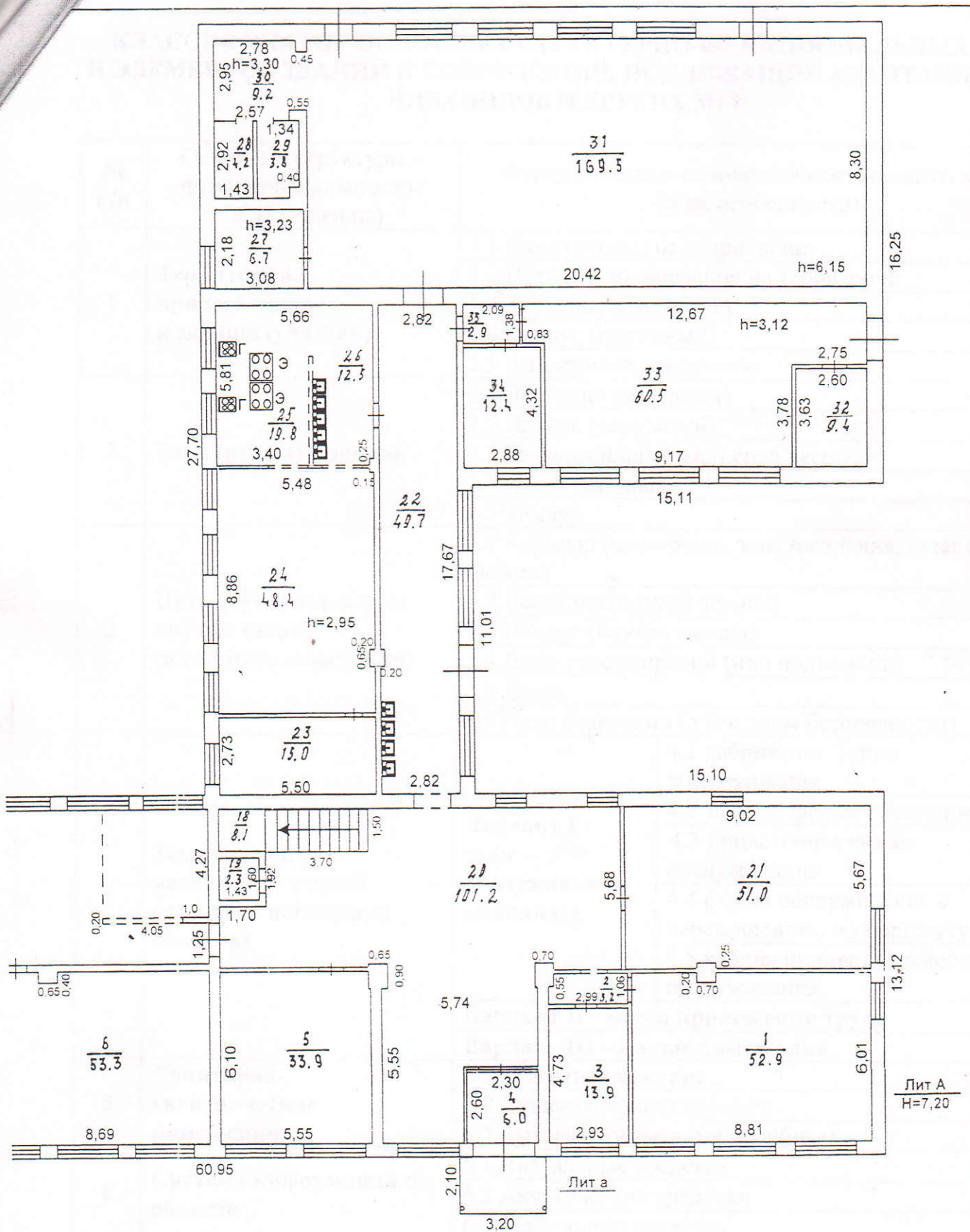
M1:200

1 этаж



ул. Первомайская №6





Первомайская №6

Дата		Ичалковское отделение	
07.07.10	Составил	Новикова И.С.	
07.07.10	Провезил	Кузютова Н.Р.	

**КЛАССИФИКАТОР ОСНОВНЫХ СТРУКТУРНО-ФУНКЦИОНАЛЬНЫХ ЗОН И ЭЛЕМЕНТОВ ЗДАНИЙ И СООРУЖЕНИЙ, ПОДЛЕЖАЩИЕ АДАПТАЦИИ ДЛЯ ИНВАЛИДОВ И ДРУГИХ МГН**

№ п/п	Основные структурно-функциональные зоны ОСИ (их виды)	Функционально-планировочные элементы зоны (и их особенности)										
1	Территория, прилегающая к зданию (участок)	1.1 Вход (входы) на территорию 1.2 Путь (пути) движения на территории 1.3 Лестница (наружная) 1.4 Пандус (наружный) 1.5 Автостоянка и парковка										
2	Вход (входы) в здание	2.1 Лестница (наружная) 2.2 Пандус (наружный) 2.3 Входная площадка (перед дверью) 2.4 Дверь (входная) 2.5 Тамбур										
3	Путь (пути) движения внутри здания (в т.ч. пути эвакуации)	3.1 Коридор (вестибюль, зона ожидания, галерея, балкон) 3.2 Лестница (внутри здания) 3.3 Пандус (внутри здания) 3.4 Лифт пассажирский (или подъемник) 3.5 Дверь 3.6 Пути эвакуации (в т.ч. зоны безопасности)										
4	Зона целевого назначения здания (целевого посещения объекта)	<table border="1" style="width: 100%; border-collapse: collapse;"> <tr> <td data-bbox="746 1140 1011 1487" rowspan="5" style="text-align: center; vertical-align: middle;"><b>Вариант I - зона обслуживания инвалидов</b></td> <td data-bbox="1011 1140 1552 1196">4.1 кабинетная форма обслуживания</td> </tr> <tr> <td data-bbox="1011 1196 1552 1252">4.2 зальная форма обслуживания</td> </tr> <tr> <td data-bbox="1011 1252 1552 1308">4.3 прилавочная форма обслуживания</td> </tr> <tr> <td data-bbox="1011 1308 1552 1364">4.4 форма обслуживания с перемещением по маршруту</td> </tr> <tr> <td data-bbox="1011 1364 1552 1487">4.5 кабина индивидуального обслуживания</td> </tr> <tr> <td colspan="2" data-bbox="746 1487 1552 1543" style="text-align: center;"><b>Вариант II - места приложения труда</b></td> </tr> <tr> <td colspan="2" data-bbox="746 1543 1552 1588" style="text-align: center;"><b>Вариант III - жилые помещения</b></td> </tr> </table>	<b>Вариант I - зона обслуживания инвалидов</b>	4.1 кабинетная форма обслуживания	4.2 зальная форма обслуживания	4.3 прилавочная форма обслуживания	4.4 форма обслуживания с перемещением по маршруту	4.5 кабина индивидуального обслуживания	<b>Вариант II - места приложения труда</b>		<b>Вариант III - жилые помещения</b>	
<b>Вариант I - зона обслуживания инвалидов</b>	4.1 кабинетная форма обслуживания											
	4.2 зальная форма обслуживания											
	4.3 прилавочная форма обслуживания											
	4.4 форма обслуживания с перемещением по маршруту											
	4.5 кабина индивидуального обслуживания											
<b>Вариант II - места приложения труда</b>												
<b>Вариант III - жилые помещения</b>												
5	Санитарно-гигиенические помещения	5.1 Туалетная комната 5.2 Душевая/ ванная комната 5.3 Бытовая комната (гардеробная)										
6	Система информации на объекте	6.1 Визуальные средства 6.2 Акустические средства 6.3 Тактильные средства										



## КЛАССИФИКАТОР ОБЪЕКТОВ СОЦИАЛЬНОЙ ИНФРАСТРУКТУРЫ ПО СОСТОЯНИЮ (УРОВНЮ) ДОСТУПНОСТИ

№№ п/п	Оценка состояния доступности	Шифр	Обоснование решения о состоянии доступности объекта
1	Доступен полностью всем	ДП-В	Соответствие требованиям нормативных документов в проектировании и строительстве по всем 6 функциональным зонам для всех категорий инвалидов – как с точки зрения досягаемости и безопасности, так и информативности и комфорта (территория, прилегающая к зданию; входы в здание; пути движения внутри здания; места целевого назначения; санитарно-гигиенические помещения и системы информирования) - по варианту «А» (п.1.6 СП 35-101-2001)
2	Доступен полностью избирательно	ДП-И (к, о, с, г, у)	Соответствие нормативным требованиям (как досягаемости и безопасности, так и информативности и комфорта) по варианту «А» (согласно п.1.6 СП 35-101-2001) всех 6 функциональных зон - но для отдельных категорий инвалидов: с патологией опорно-двигательного аппарата (о), для передвигающегося на коляске (к), для инвалида с выраженной патологией зрения, в том числе слепого (с), для инвалида с патологией слуха, в том числе глухого (г), либо для инвалида с умственной отсталостью (у)
3	Доступен частично всем	ДЧ-В	1) Соответствие нормативным требованиям основных функциональных зон (2-4) – обеспечен доступ к месту целевого назначения для всех категорий граждан. 2) Обустроены специально выделенные пути и места обслуживания, специальные участки для обслуживания маломобильных граждан варианту «Б» (п.1.6 СП 35-101-2001): <i>«выделены в уровне входной площадки специальные помещения, зоны или блоки, приспособленные и оборудованные для инвалидов, а также устроены специальных входы, пути движения и места обслуживания»</i>
4	Доступен частично избирательно	ДЧ-И (к, о, с, г, у)	1) Соответствие нормативам лишь основных функциональных зон (досягаемости мест целевого назначения) для отдельных категорий инвалидов 2) Организованы специально выделенные пути и места обслуживания для отдельных категорий

			инвалидов, а также специальные участки для их обслуживания – по варианту «Б» (СП 35-101-2001)
5	Доступен условно	ДУ	<p>Требования нормативных документов в планировании и строительстве не выполнены и технически невозможны: Решение об условной доступности принимается при исполнении следующих условий:</p> <ul style="list-style-type: none"> <li>- согласование с представителями потребителя (ООИ) в качестве приемлемых имеющиеся нарушения некоторых параметров структурно-функциональных элементов;</li> <li>- при организации помощи инвалиду (другому МГН) со стороны сотрудников учреждения для получения услуги на этом объекте, в том числе при использовании дополнительных индивидуальных технических средств (например, шагающего подъемника, «скаломобиля»);</li> <li>- при организации иной альтернативной формы обслуживания (на дому, в другом месте пребывания инвалида, дистанционно, в другом учреждении)</li> </ul>
6	Временно недоступен	ВНД	<p>Архитектурно-планировочные и организационные решения отсутствуют либо ранее данные не выполнены, требуют дополнительных согласований:</p> <ul style="list-style-type: none"> <li>- параметры структурно-планировочных элементов не соответствуют нормативным требованиям;</li> <li>- нет альтернативных форм обслуживания</li> </ul>
7	Не предназначен для посещения инвалидами	«Х»	<ol style="list-style-type: none"> <li>1) На объект и его участки не предусмотрен доступ инвалидов</li> <li>2) Объект подлежит сносу как ветхий, аварийный</li> </ol>



## ОПРЕДЕЛЕНИЯ И ТЕРМИНЫ

Термин	Определение
<b>Адаптация</b>	приспособление к новым условиям <i>здесь:</i> приспособление среды жизнедеятельности, зданий и сооружений с учетом потребностей инвалидов и маломобильных групп населения (создание условий доступности, безопасности, комфортности и информативности) посредством технических и организационных решений
<b>Адаптивная (адаптированная) среда</b>	<i>здесь:</i> окружающая обстановка, приспособленная под нужды инвалида, с учетом принципа «разумного приспособления» - с точки зрения соизмерения <u>необходимости</u> (потребностей инвалидов) и <u>возможности</u> (имеющихся организационных, технических и финансовых ресурсов)
<b>Акт обследования объекта социальной инфраструктуры</b>	<i>здесь:</i> учетный документ, формируемый в процессе обследования объекта рабочей группой с целью объективной экспертной оценки состояния доступности, а также формирования заключения о необходимости его адаптации
<b>Варианты организации доступности объекта (формы обслуживания)</b>	<i>здесь</i> вариант «А» - доступность всех зон и помещений (универсальная); вариант «Б» - выделены для обслуживания инвалидов специальные участки и помещения; вариант «ДУ» - обеспечена условная доступность: помощь сотрудника организации, либо услуги представляются на дому или дистанционно; «нет» - доступность не организована.
<b>Вид (вариант) зоны целевого назначения</b>	<i>здесь:</i> зона обслуживания инвалидов (вариант I), места приложения труда (вариант II), жилые помещения (вариант III)
<b>Визуальные средства информации</b>	носители информации, передаваемой людям с нарушением функций органов слуха в виде зрительно различимых текстов, знаков, символов, световых сигналов
<b>Вход (входы) в здание</b>	<i>здесь:</i> структурно-функциональная зона, которая состоит из следующих функционально-планировочных элементов: лестница (наружная); пандус (наружный); входная площадка (перед дверью); дверь (входная), тамбур



<b>Выделенное место для инвалида-колясочника</b>	часть территории или помещения, предназначенная для участия инвалида-колясочника в общем функциональном процессе, проходящем в данном месте, и обеспечивающая возможность его разворота на 180°
<b>Доступность (безбарьерность)</b>	свойство здания, помещения, места обслуживания, позволяющее беспрепятственно достичь места целевого назначения и воспользоваться услугой
<b>Достигаемость</b>	свойство мест обслуживания, имеющих параметры, обеспечивающие возможность воспользоваться, дотянуться до предмета, объекта пользования
<b>Зона</b>	параметры и конфигурация функционально организованного пространства, не полностью выделенного ограждающими конструкциями
<b>Зона безопасности</b>	часть здания, сооружения, пожарного отсека, изолированного помещения, выделенная противопожарными преградами для защиты людей от опасных факторов пожара и других экстремальных явлений (в течение времени до завершения спасательных работ), обеспеченная комплексом мероприятий для проведения эвакуации и спасания
<b>Зона целевого назначения (целевого посещения объекта)</b>	<i>(здесь)</i> основная зона целевого посещения любого объекта социальной инфраструктуры (место предоставления услуги, место приложения труда, место жительства)
<b>Зона обслуживания посетителей (формы)</b>	<i>здесь:</i> с точки зрения архитектурно-планировочных и организационных решений доступности могут быть следующие (основные) формы обслуживания: кабинетная, зальная, прилавочная, с перемещением по маршруту, кабина индивидуального обслуживания
<b>Информация об объекте социальной инфраструктуры</b>	<i>(здесь)</i> учетный документ, содержащий общие сведения об объекте, характеристике его деятельности и первичные сведения о доступности объекта и предоставляемых услуг (заполняется руководителями учреждений и организаций)



<b>Информативность</b>	один из основных критериев приспособления (адаптации) окружающей среды для маломобильных пользователей
<b>Карта доступности</b>	<i>здесь:</i> информация, размещенная на официальном общедоступном ресурсе субъекта РФ (сайт, портал) с графическим отображением значимых приоритетных объектов на территории субъекта РФ по степени их доступности для инвалидов и других МГН
<b>Маломобильные группы населения (МГН)</b>	люди, испытывающие затруднения при самостоятельном передвижении, получении услуги, необходимой информации или при ориентировании в пространстве К маломобильным группам населения относятся: инвалиды, люди с временным нарушением здоровья и передвижения, беременные женщины, люди преклонного возраста, люди с детскими колясками
<b>Марш пандуса</b>	непрерывная (сплошная) наклонная плоскость между двумя горизонтальными поверхностями
<b>Маячок</b>	световой или звуковой пульсирующий ориентир
<b>Объект социальной инфраструктуры</b>	<i>здесь:</i> организация или часть ее (обособленное структурное подразделение или филиал), являющаяся поставщиком определенных социальных услуг (одной или нескольких), занимающая определенный объект недвижимости (здание полностью или часть его) с прилегающим участком (при его наличии и закреплении за организацией)
<b>Пандус</b>	сооружение, имеющее сплошную наклонную по направлению движения поверхность, предназначенное для перемещения с одного уровня горизонтальной поверхности пути на другой. <i>Примечание:</i> Путь движения с уклоном менее 1:20 не считается пандусом
<b>Паспорт доступности объекта социальной инфраструктуры</b>	<i>здесь:</i> унифицированный учетный документ, содержащий информацию о состоянии доступности объекта социальной инфраструктуры и доступности оказываемых им услуг (сформированный по данным поставщиков услуг и по результатам экспертной оценки состояния доступности, проводимой при обследовании объекта)



<b>Паспортизация</b>	<i>здесь:</i> технология работы по учету и оценке состояния доступности объектов и оказываемых ими услуг с целью разработки рекомендаций об адаптации для инвалидов (предусматривает регистрацию данных в паспорте доступности объекта социальной инфраструктуры)
<b>Платформа подъемная</b>	стационарная грузоподъемная машина периодического действия для подъема и спуска пользователей, размещающихся на платформе с вертикальным или наклонным перемещением
<b>Полоса движения</b>	часть пешеходного пути, предназначенная для движения в один ряд в одном направлении
<b>Поручень</b>	компонент лестницы или пандуса, который задает направление и обеспечивает поддержку на уровне руки при движении. <i>Прим.</i> – поручень может быть верхом ограждения
<b>Пути движения внутри здания</b>	<i>здесь:</i> структурно-функциональная зона, которая состоит из следующих функционально-планировочных элементов: коридор (вестибюль, зона ожидания, галерея, балкон); лестница (внутри здания); пандус (внутри здания); лифт пассажирский (или подъемник); дверь (двери – если несколько на одном пути движения); пути эвакуации (в т.ч. зоны безопасности)
<b>Разумное приспособление</b>	«внесение, когда это нужно в конкретном случае, необходимых и подходящих модификаций и коррективов, не становящихся несоразмерным или неоправданным бременем, в целях обеспечения реализации или осуществления инвалидами наравне с другими всех прав человека и основных свобод» (Конвенция ООН о правах инвалидов)
<b>Реестр объектов социальной инфраструктуры (и услуг)</b>	<i>здесь:</i> структурированный перечень объектов социальной инфраструктуры, содержащий сводную информацию об объектах на соответствующей территории и оказываемых ими услугах (формируется работниками социальных служб на основе данных паспортов доступности объектов)
<b>Санитарно-гигиенические помещения</b>	<i>здесь:</i> структурно-функциональная зона, которая состоит из следующих функционально-планировочных элементов: туалетная комната, душевая/ ванная комната, бытовая комната (гардеробная)



<b>Символика</b> (графическое изображение)	знаковая информация для посетителей, воспроизводимая графическим или тактильным способом для условного представления объекта (понятия)
<b>Система информации на объекте</b>	<i>здесь:</i> структурно-функциональная зона, представляющая систему средств информации и связи на всех структурно-функциональных зонах объекта и состоящая из комплекса средств: визуальных, акустических, тактильных
<b>Среда жизнедеятельности</b>	материальная среда, окружающая человека, в которой (или при помощи которой) он осуществляет все свои жизненные потребности; включающая ближайшее окружение (микросреду) и общественные структуры - объекты, службы и системы (макросреду)
<b>Структурно-функциональные зоны объекта социальной инфраструктуры</b>	<i>здесь:</i> части объекта социальной инфраструктуры, включающие: территорию, прилегающую к зданию (участок); вход (входы) в здание; путь (пути) движения внутри здания (в т.ч. путь эвакуации); зону целевого назначения здания (целевого посещения объекта); санитарно-гигиенические помещения; систему информации на объекте (устройства и средства информации и связи и их системы)
<b>Тактильные средства информации</b>	носители информации, передаваемой инвалидам по зрению и воспринимаемой путем прикосновения (осязания)
<b>Территория, прилегающая к зданию (участок)</b>	<i>здесь:</i> структурно-функциональная зона, которая состоит из следующих функционально-планировочных элементов: вход (входы) на территорию (прилегающую к зданию); путь (пути) движения на территории; лестница (наружная); пандус (наружный); автостоянки и парковки
<b>Требования к структурно-функциональной зоне общие</b>	<i>здесь:</i> требования к структурно-функциональной зоне, которые определяют общие положения по обустройству зоны в целом, и, как правило, являются универсальными – для всех категорий инвалидов
<b>Требования к структурно-</b>	<i>здесь:</i> нормативные требования, обеспечивающие доступность каждого из элементов зоны (функционально-планировочных



функциональной зоне <b>универсальные</b>	элементов) для всех категорий инвалидов, независимо от вида нарушения функций
Требования к структурно-функциональной зоне <b>специальные</b>	<i>здесь:</i> нормативные требования, которые определяют условия доступности для отдельных категорий инвалидов (с нарушениями опорно-двигательного аппарата, инвалидов, передвигающихся на креслах-колясках, с нарушениями зрения, слуха, умственного развития)
Требования к структурно-функциональной зоне <b>особые</b>	<i>здесь:</i> нормативные требования для отдельных типов и видов объектов (в том числе для жилых помещений, для мест приложения труда, а также для различных видов общественных зданий: зданий учреждений образования, лечебно-профилактических учреждений, физкультурно-спортивных сооружений, зданий и сооружений вокзалов, кредитно-финансовых учреждений и других)
<b>Тифлотехнические средства</b>	средства, облегчающие инвалидам по зрению работу и усвоение информации (магнитофоны, диктофоны, письменные приборы, брайлевская пишущая машинка и другие)
<b>Универсальный дизайн (проект)</b>	«дизайн (проект) предметов, обстановок, программ и услуг, призванный сделать их в максимально возможной степени пригодными к пользованию для всех людей без необходимости адаптации или специального дизайна. Универсальный дизайн не исключает ассистивные (специализированные) устройства для конкретных групп инвалидов, где это необходимо» (Конвенция ООН о правах инвалидов)
<b>Участок</b>	территория, функционально связанная со зданием